

ความเข้าใจ
ที่ถูกต้องเกี่ยวกับ...
การตั้งครรภ์
ในวัยรุ่นและส่งเสริม
การดูแลแม่วัยรุ่นในชุมชน

สำหรับแกนนำดูแล
แม่วัยรุ่นในชุมชน



ภาวะด้านร่างกาย จิตใจ อารมณ์ สังคม และสติปัญญาของแม่วัยรุ่น

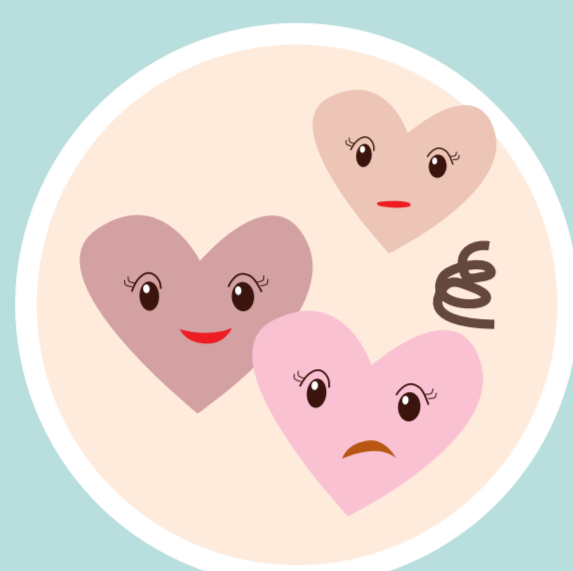


1 ด้านสติปัญญา

- ความสนใจในการศึกษาเล่าเรียนลดน้อยลง
- สมารถในการเรียนลดลง

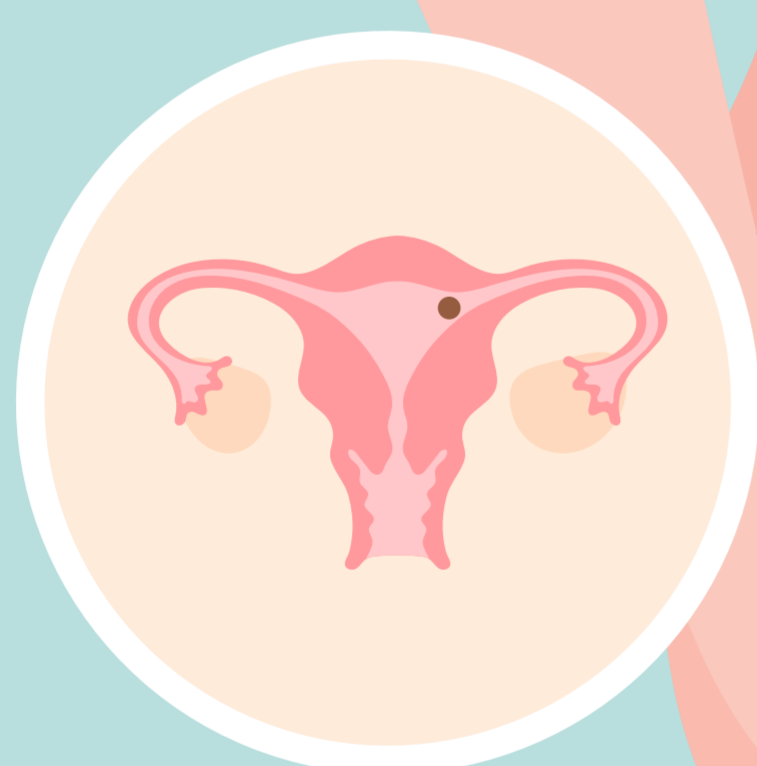
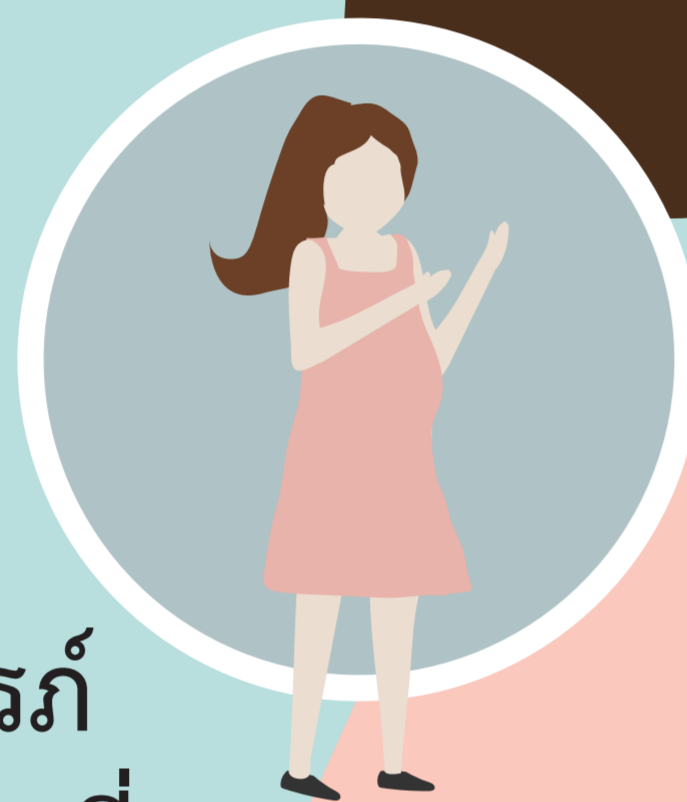
2 ด้านอารมณ์

- อารมณ์อ่อนไหว วิตกกังวล สับสน กังวลจากการไม่มีประสบการณ์ในการตั้งครรภ์
- หวั่นเกรงต่อการติตราของสังคม และเสี่ยงต่อการเกิดภาวะซึมเศร้า



3 ด้านร่างกาย

- หน้าอกขยายขนาดมากขึ้นจากการตั้งครรภ์
- สะโพกผายแต่ยังไม่เต็มที่ และยังไม่พร้อมสำหรับการตั้งครรภ์และการคลอด
- มีการเปลี่ยนแปลงของฮอร์โมนในร่างกายทำให้เสี่ยงต่อการเกิดภาวะซึมเศร้า ในระหว่างการตั้งครรภ์และหลังคลอด



4 ด้านสังคม

- หากเป็นการตั้งครรภ์ที่ไม่พร้อม จะปกปิดการตั้งครรภ์ ไม่ต้องการให้เพื่อน และสังคมรับรู้ จะแยกตัวจากกลุ่มเพื่อน และสังคม



ภาวะด้านร่างกาย จิตใจ อารมณ์ สังคม และสติปัญญาของวัยรุ่นหญิง



1 ด้านสติปัญญา

- อยากรู้ อยากเห็น มีจินตนาการ ชอบความแปลกใหม่ ตื่นเต้น เร้าใจ ชอบความเสี่ยงและความท้าทาย ทำให้ไม่สามารถตัดสินใจได้รอบคอบและรอบด้าน
- ควรได้รับการพัฒนาความรู้และทักษะต่างๆในชีวิต

2 ด้านอารมณ์

- มีอารมณ์อ่อนไหว ว้าวุ่น สับสน ลังเล และไม่แน่ใจ
- ต้องการเป็นส่วนหนึ่งของกลุ่ม
- ต้องการการยอมรับ และมีวิตกกังวลเกี่ยวกับภาพลักษณ์ของตัวเอง
- ต้องได้รับการพัฒนาอย่างต่อเนื่องในการจัดการด้านอารมณ์



3 ด้านร่างกาย

- หน้าอกเริ่มขยาย
- สะโพกเริ่มผาย
- มีการพัฒนาทางด้านร่างกาย แต่ยังไม่เจริญเติบโตเต็มที่

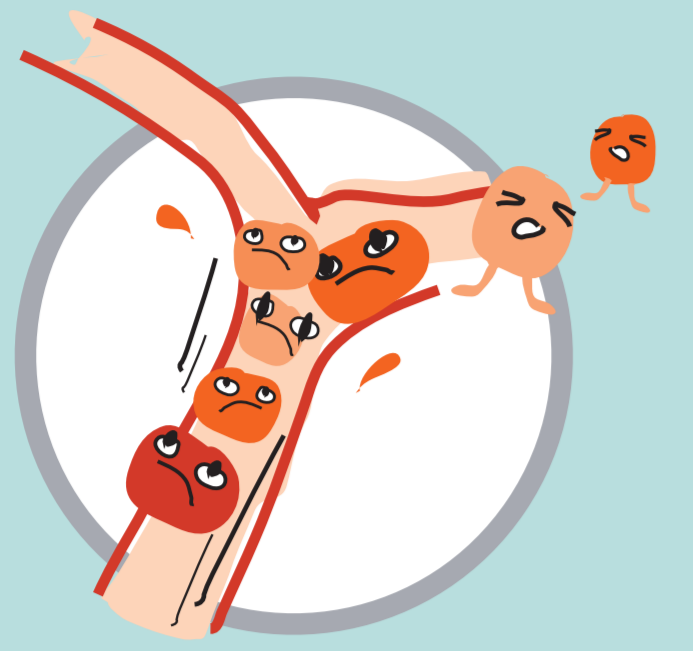


4 ด้านสังคม

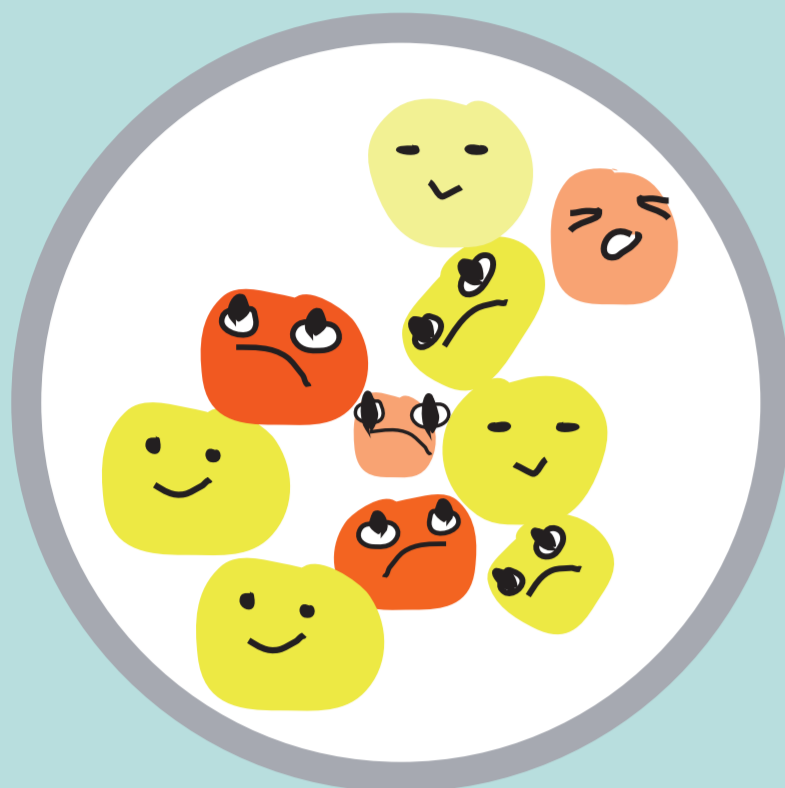
- ให้ความสำคัญกับเพื่อน ครอบครัว ติดเพื่อน



การเปลี่ยนแปลงด้านร่างกาย ของแม่วัยรุ่น (จี จี อายุ 15 ปี)



1 เสี่ยงต่อภาวะความดันโลหิตสูง
ในระหว่างตั้งครรภ์



2 เสี่ยงต่อการเกิดภาวะโลหิตจาง

ฮีมาโตคริต
พลาสมา ฮีโมโกลบิน

3 เสี่ยงต่อการคลอด
ก่อนกำหนด



4 เสี่ยงต่อการคลอดทารก
น้ำหนักตัวน้อย



low birth weight =
ในทารกมีน้ำหนักตัว < 2,500 กรัม

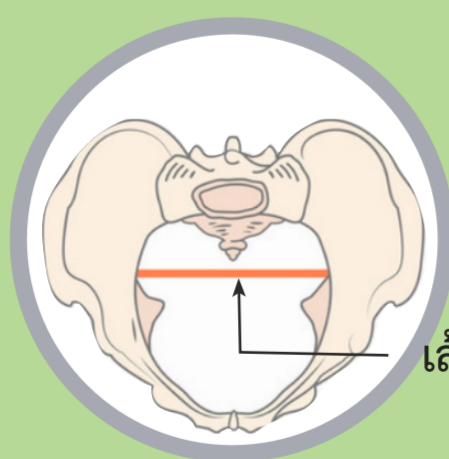
5 เสี่ยงต่อการเป็น
อันตรายต่อชีวิต
และการเสียชีวิต



- การตัดมดลูกจากการยุติ
การตั้งครรภ์ที่ไม่ปลอดภัย
- เกิดความพิการจากยุติ
การตั้งครรภ์ที่ไม่ปลอดภัย
- ตกเลือดและเกิดภาวะติดเชื้
- ร่างกายหยุดการเจริญเติบโต
หรือร่างกายเจริญเติบโตช้า

6 ร่างกายเจริญเติบโตไม่เต็มที่

- อาจพบอุ้งเชิงกรานแคบ
ทำให้คลอดธรรมชาติยาก
อาจเกิดอันตรายต่อทารก



เส้นผ่าศูนย์กลาง < 12 ซม.

ภาวะโลหิตจาง

ฮีมาโตคริต < 31 % | ฮีโมโกลบิน < 11.0 g/dl

ภาวะเลือดใส hemodilution < 10.4g/dl

ภาวะโลหิตจางรุนแรง < 7.0g/dl

การเปลี่ยนแปลงด้านร่างกาย ของแม่วัยผู้ใหญ่ (เอมี อายุ 25 ปี)

1 ร่างกายเจริญเติบโตเต็มวัย

มีความพร้อมในการตั้งครรภ์
ความเสี่ยงต่อการเกิดภาวะแทรกซ้อน
ในระหว่างตั้งครรภ์น้อยกว่า
การตั้งครรภ์ในวัยรุ่น

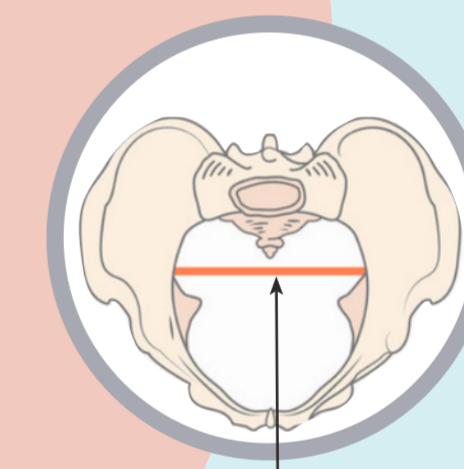


2 เสี่ยงต่อการเกิด
ภาวะโลหิตจาง
น้อยกว่า
การตั้งครรภ์
ในวัยรุ่น



3 ร่างกายเจริญ
เติบโตเต็มที่

อุ้งเชิงกรานปกติ
เหมาะแก่การตั้งครรภ์
และการคลอด



เส้นผ่าศูนย์กลาง > 12 ซม.

4 เสี่ยงต่อการคลอด
ก่อนกำหนดน้อย



และมีความเสี่ยง
ในการคลอดทารก
น้ำหนักตัวน้อย
(low birth weight)
น้อยกว่าในแม่วัยรุ่น

