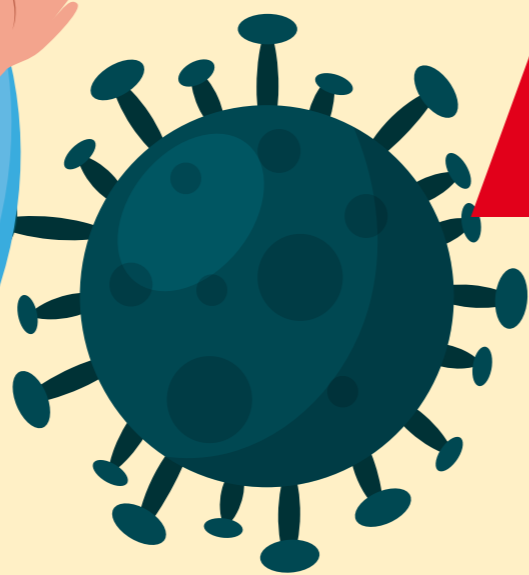


HIV

VS

AIDS



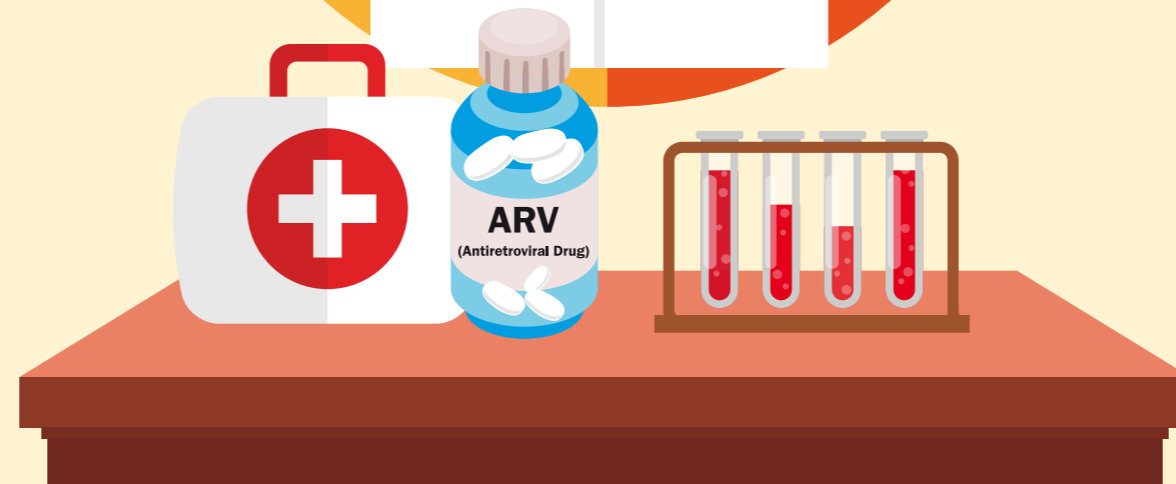
เอชไอวีต่างกับเอดส์อย่างไร



เชื้อเอชไอวี
ทำลายภูมิคุ้มกัน
ของร่างกาย



เอดส์
อาการภูมิคุ้มกัน
ถูกทำลาย
จนไม่สามารถ
ต้านทานโรคต่างๆ ได้



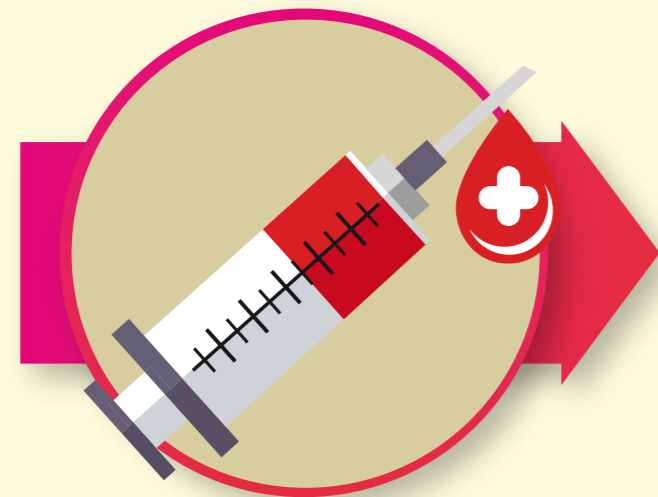
เอชไอวี รู้เร็ว รักษาได้

เอชไอวี/เอดส์ติดต่อ 3 ทาง



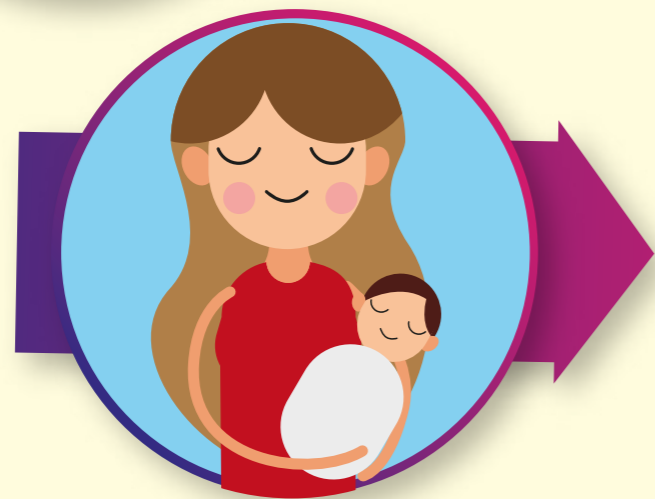
ร่วมเพศ

ไม่ใช้ถุงยางอนามัยกับผู้มีเชื้อเอชไอวี



ร่วมเลือด

การใช้เข็มฉีดยา และกระบอกฉีดยาร่วมกับผู้มีเชื้อเอชไอวี



ร่วมครรภ์

การกินยาต้านไวรัสป้องกันเอชไอวีจากแม่สู่ลูกได้



แบบนี้เสี่ยงติดเอชไอวีนะ



ไม่ใส่ถุงยางอนามัย
เมื่อมีเพศสัมพันธ์



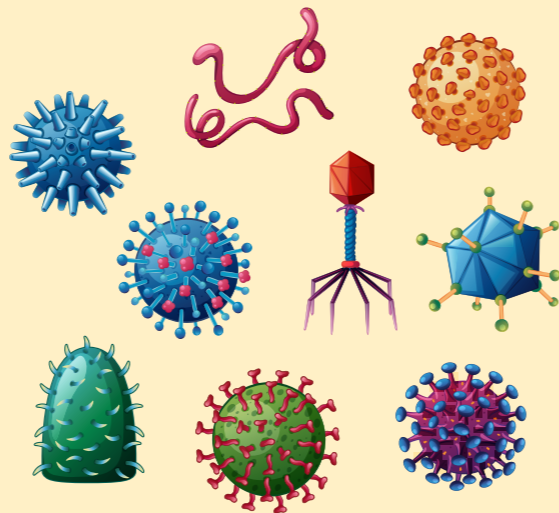
ถุงยางอนามัย
แตก รั่ว หลุด



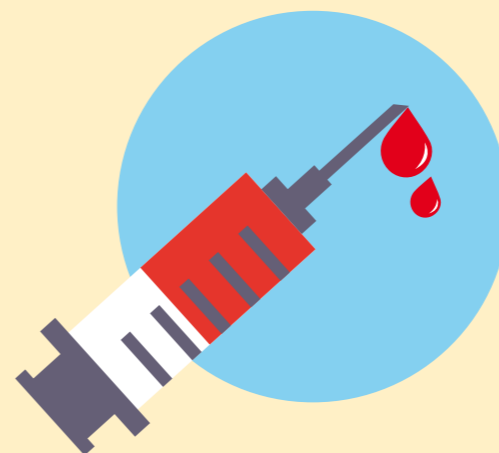
คู่นอน
เป็นโรคติดต่อทางเพศสัมพันธ์



มีคู่นอน
มากกว่า 1 คน



เคยติดเชื้อโรคติดต่อ
ทางเพศสัมพันธ์



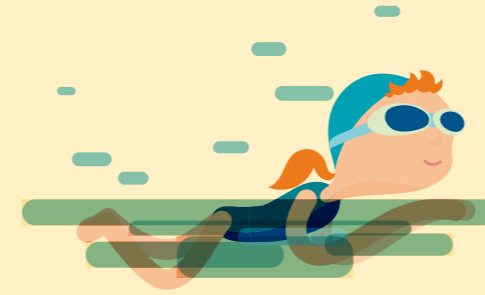
ใช้สารเสพติด



ดื่มเหล้า

อย่างนี้ไม่ติดเอดส์

เรียนเล่นด้วยกัน



ว่ายน้ำในสระเดียวกัน

ทำงานด้วยกัน



ใช้ส่วนร่วมกัน



กินอาหารด้วยกัน



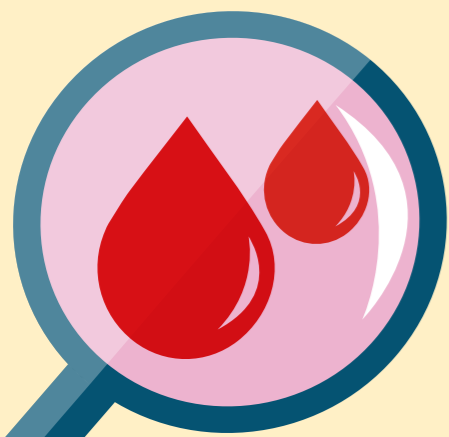
จูบกัน



ถูกยุงกัด



กอดกัน



ตรวจเอชไอวีมีแต่ประโยชน์

HIV —



HIV +

รักษาทันที

คลายกังวล

ตรวจแล้วไม่พบ

ผลเลือดเป็นลบ

รับการปรึกษาเพิ่ม
เพื่อเพิ่มการป้องกัน



เมื่อผลเลือดเป็นบวก

เข้ารับการรักษาทันที

รักษาเร็ว

รักษาต่อเนื่อง

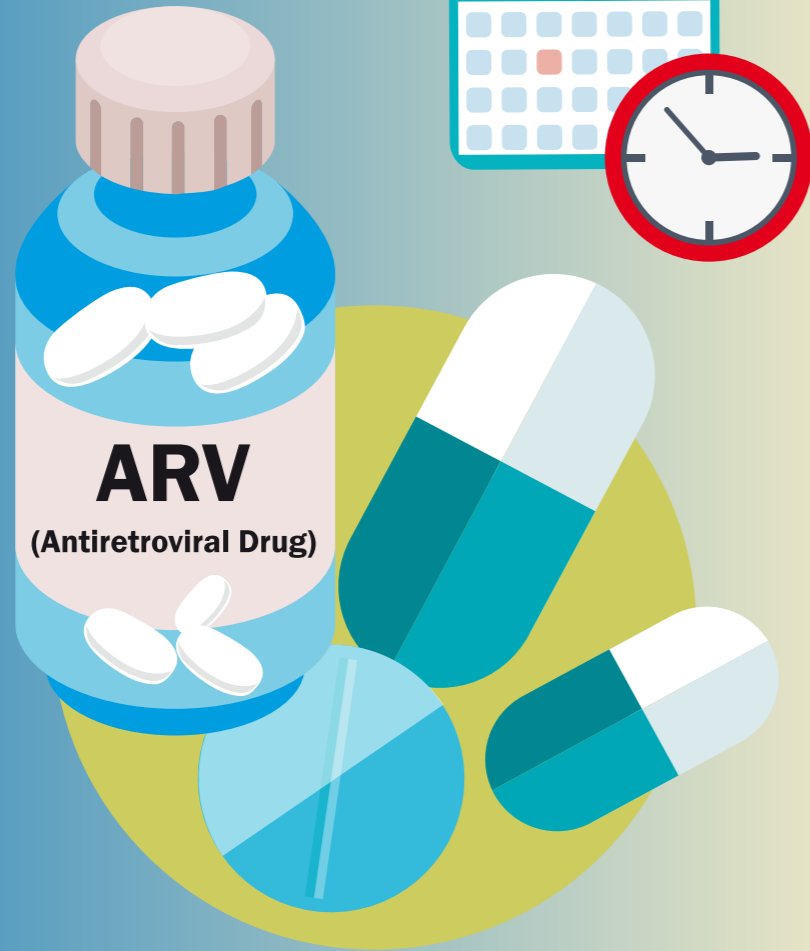
สุขภาพดี

ไม่ป่วย

ไม่มีอาการ

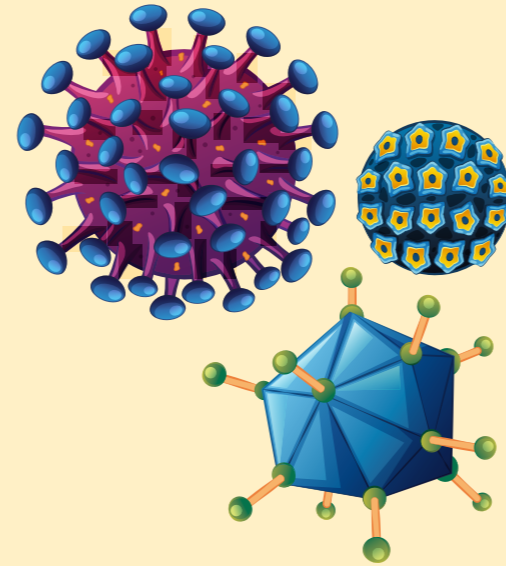


เอดส์รักษาได้



ตรวจเร็ว รู้เร็ว

เมื่อรู้ว่าติดเชื้อเอชไอวี
สามารถเข้าสู่ระบบการรักษาได้ทันที

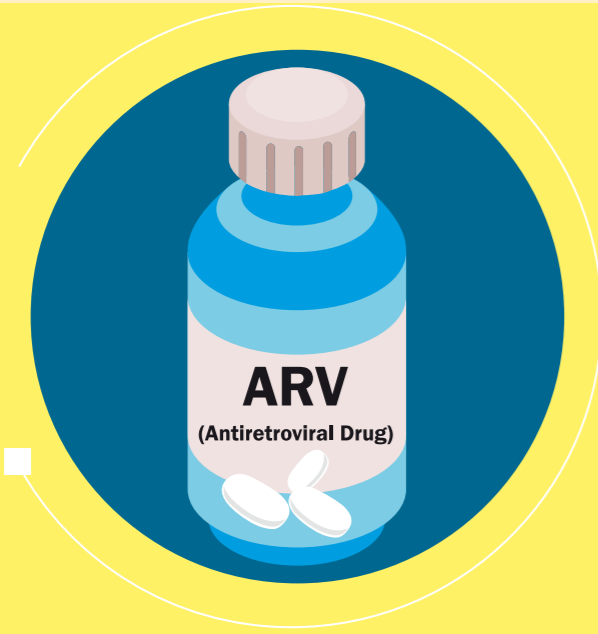


รักษาเร็ว มีผลดี

- ◆ ควบคุมเชื้อเอชไอวีได้
- ◆ ภูมิคุ้มกันสูงขึ้น
- ◆ ลดการเจ็บป่วยจากไวรัสโรค เชื้อราในสมอง เยื่อหุ้มสมองอักเสบ และโรคฉวยโอกาสอื่นๆ



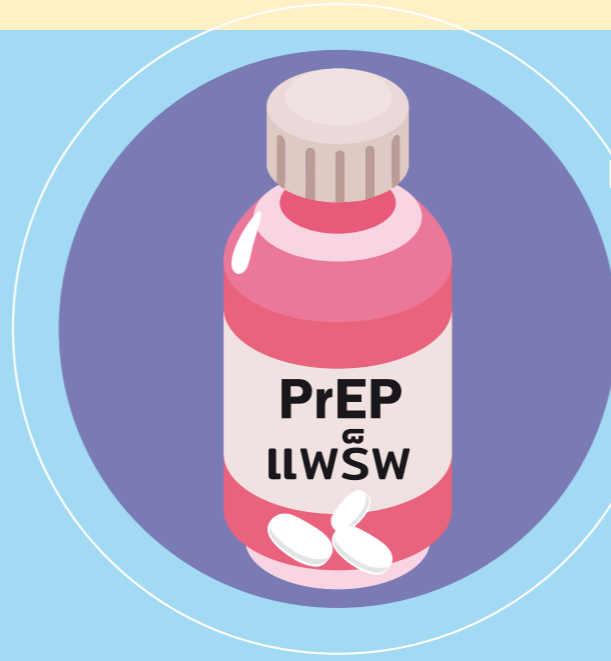
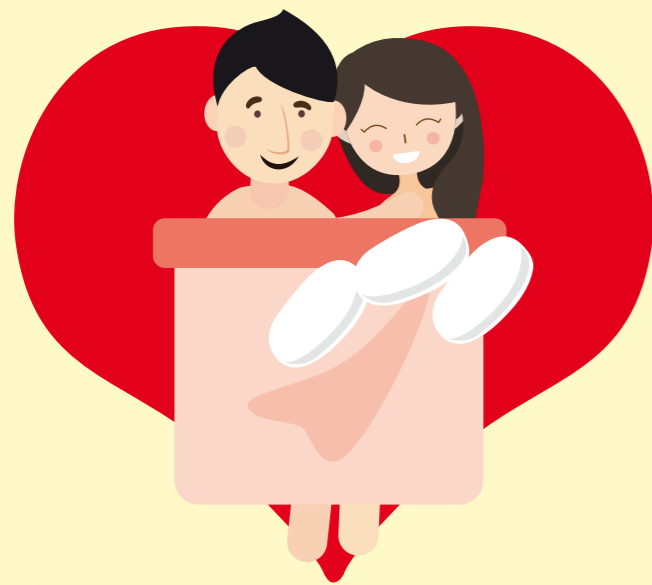
ยาต้านไวรัส



ARV

ยาต้านไวรัส
เพื่อการรักษา

กินเมื่อรู้ว่าติดเชื้อเอชไอวีแล้ว



PrEP

ยาต้านไวรัสเพื่อป้องกัน
ก่อนการสัมผัสเชื้อเอชไอวี

กินวันละ 1 เม็ด ตรงเวลาทุกวัน
ในคนที่เสี่ยงสูงต่อการรับ
เชื้อเอชไอวี เช่น

- มีเพศสัมพันธ์โดยไม่ใช้ถุงยางอนามัย
ทุกครั้ง
- คู่ขนอนมีเชื้อเอชไอวี



PEP

ยาต้านไวรัสเพื่อป้องกัน
หลังการสัมผัสเชื้อเอชไอวี

กินให้เร็วที่สุดภายใน 72 ชั่วโมง
และกินต่อเนื่องเป็นเวลา 1 เดือน
ในคนที่เสี่ยงสูงที่อาจได้รับ
เชื้อเอชไอวี เช่น

- ถุงยางอนามัย แตก รื้อ หลุด
- ถูกเข็มตำ

Safe Sex Save You

Safe Sex



- ไม่มีเพศสัมพันธ์
- ไม่อยู่สองต่อสองในที่ลับตา
- ปฏิเสธเมื่อไม่พร้อมมีเพศสัมพันธ์
- เล้าโลมแค่ภายนอก
- สำเร็จความใคร่ด้วยตนเอง
- โน้มหน้าว ต่อรองให้ใช้ถุงยางอนามัย

ปลอดภัย
ไปด้วยกัน

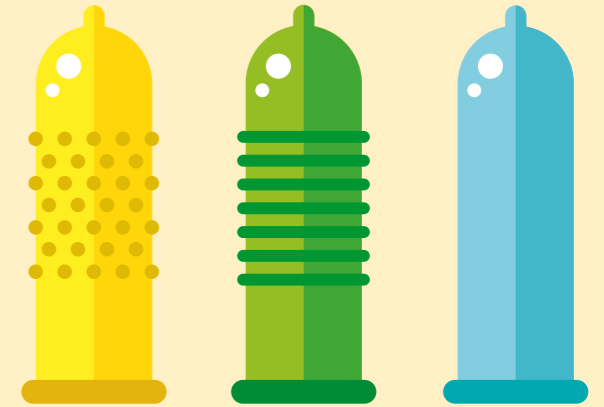
Save You



- ไม่ท้อง
- ไม่ติดเชื้อเอชไอวี
และโรคติดต่อทางเพศสัมพันธ์



ถุงยางอนามัยเลือกใช้อย่างไร



ตอนซื้อ**ต้องดู**



วันหมดอายุ



เครื่องหมาย
อย.



ขนาดของ
ถุงยาง

ตอนใช้**ต้องรู้**

- **ขนาดที่พอดี**

เส้นรอบวงของอวัยวะเพศเมื่อแข็งตัว (หน่วยเป็นมิลลิเมตร) หารด้วย 2

เช่น เส้นรอบวง 104 ÷ 2 = 52 มม. ก็จะใช้ขนาดถุงยางอนามัย 52 มม. พอดี

- **ขนาดเล็กไป** แทะก ขาด ได้

- **ขนาดหลวมไป** หลุดได้



ตรวจฟรีที่ไหน

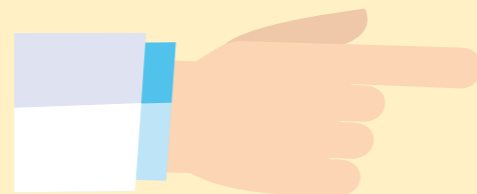


คนอยู่กรุงเทพ ตรวจฟรีที่นี้

โรงพยาบาลรัฐทั่วไป
โรงพยาบาลบางรัก
คลินิกนิรนาม สภากาชาดไทย
คลินิกชุมชนสีลม @ทรอปเมด
คลินิกพิเศษของศูนย์ทรอปอิน
คลินิกพิเศษฟ้าสีรุ่ง รามคำแหง 87

คนอยู่ต่างจังหวัด ตรวจฟรีที่นี้

โรงพยาบาล
ของรัฐทุกแห่ง





ตรวจฟรีทุกแห่ง
เพียงแจ้งหมายเลขบัตรประชาชน

รู้เร็ว รู้ทัน
รักษาได้

 043-223-627, 095-661-6551

 www.ppat.or.th

 PPATKhonKaen 

 PPATBANGKOK 

ข้อมูลจาก : สำนักโรคเอดส์ วัณโรคและโรคติดต่อทางเพศสัมพันธ์